

Caja Los Andes



# GRANDES BENEFICIOS

SIN LETRA CHICA





# 67 AÑOS

## CONSTRUYENDO BIENESTAR SOCIAL

Entregando productos con sentido.

Beneficios significativos, universales y sin letra chica.

3,3 millones de afiliados usan nuestros beneficios.

**Promedio mensual de ahorro de \$33.099**



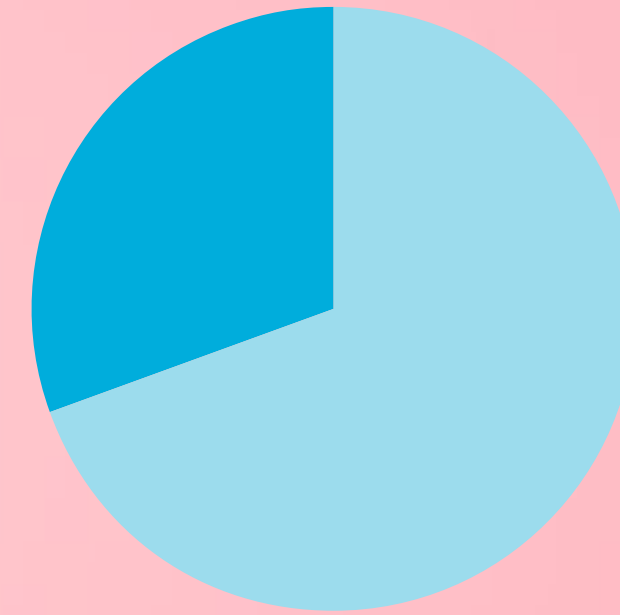
# 4.203.911 AFILIADOS



**65,28%**  
Afiliados  
activos



**62,72%**  
Empresas



**30,5%**  
Pensionados

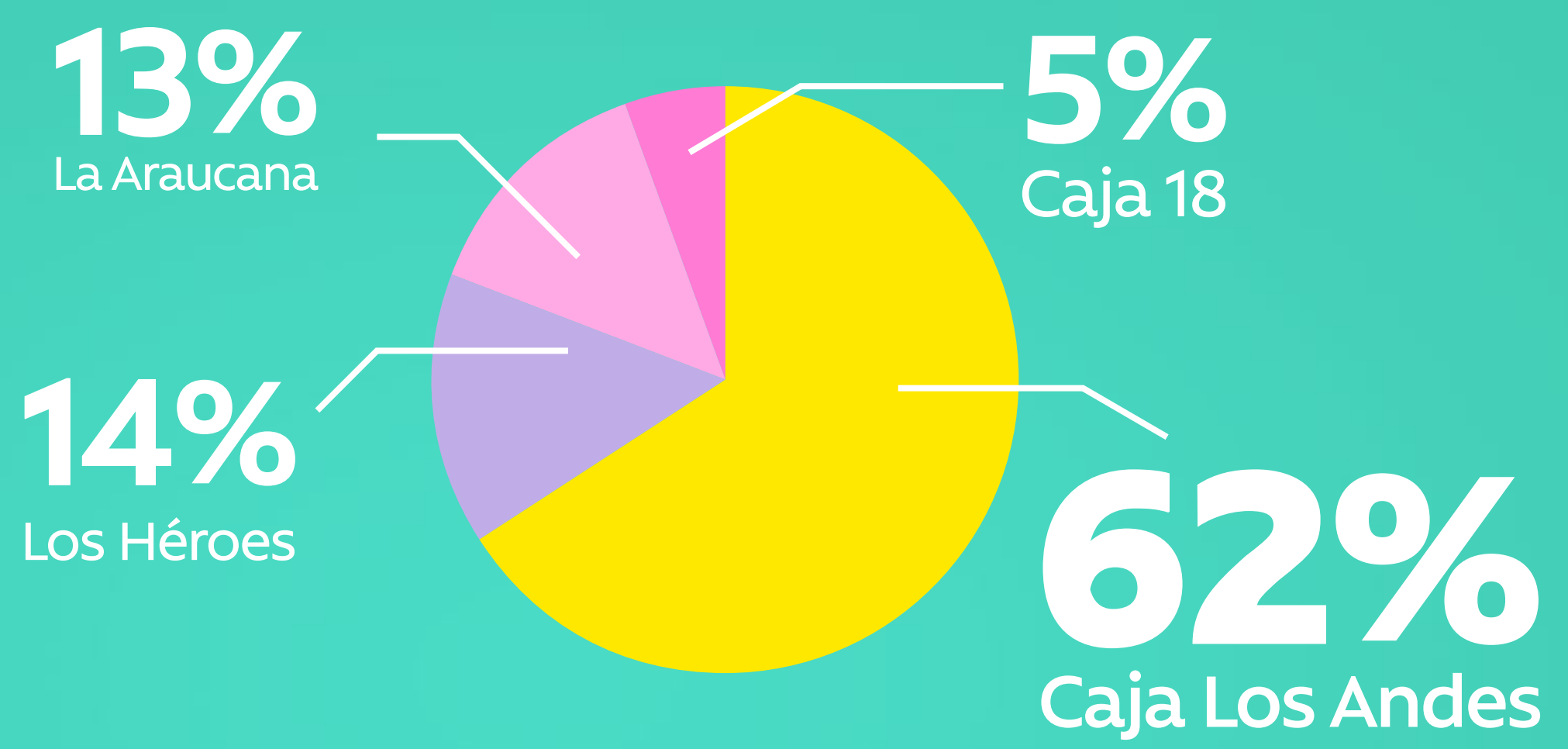


Datos Octubre 2018 Año Móvil.

Datos obtenidos desde la Superintendencia  
de Seguridad Social. [www.suseso.cl](http://www.suseso.cl)  
Fuente: Encuesta GfK Adimark



# TOP OF MIND



**36°**  
Lugar



en **Great Place to Work**

**68,5%**

## Índice sostenibilidad



Primera caja en contar con reportes de sostenibilidad.

Fuente: Encuesta GFK Adimark  
Resultados Great Place To Work Chile año 2018.  
Estudio Consultora Pacto Ambiente 2018, Se compone de cuatro dimensiones: Gobierno Corporativo 20%, Económica y Financiera 20%, Social 40%, Ambiental 20%







# MEJORAMOS CONSTANTEMENTE PARA ENTREGAR UN BUEN SERVICIO A NUESTROS AFILADOS



**144**  
SUCURSALES  
A LO LARGO  
DE CHILE.



**1.080**  
EJECUTIVOS DE  
CALIDAD DE VIDA.



**2,3**  
MILLONES DE  
VISITAS MENSUALES  
A NUESTRA WEB.



**+ DE 172**  
POSICIONES DE  
CALL CENTER.



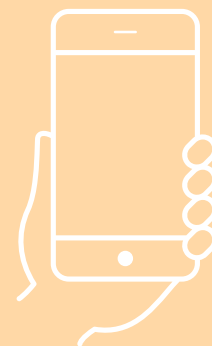
# MEJORAMOS CONSTANTEMENTE PARA ENTREGAR UN BUEN SERVICIO A NUESTROS AFILADOS



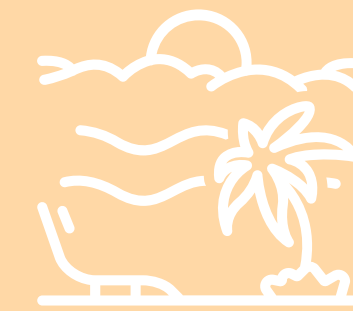
**229**  
EJECUTIVOS  
DE EMPRESA.



**50**  
OFICINAS  
MÓVILES



**112.000**  
DESCARGAS  
DE NUESTRA APP

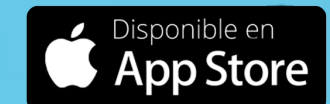


**23**  
CENTROS VACACIONALES  
Y RECREACIONALES.



**QUEREMOS SER EL CANAL**

**MÁS CERCANO, DIRECTO Y SIMPLE**



## ¿CÓMO LO HACEMOS?

- Mejorando la usabilidad
- Agregando transacciones de valor
- Informando cambios en sus productos
- Escuchando a nuestros usuarios

**6'**

**Tiempo de espera**  
con nuevo modelo de atención.

**40**

mil afiliados conectados  
**por App Caja Los Andes.**

**3**

**millones de llamadas**  
a nuestro Contact Center.

**94%**

**Satisfacción neta**  
con nuestro modelo de atención



# EFi

EMPODERAMIENTO  
FINANCIERO

Programa de Empoderamiento Financiero de Caja Los Andes, que ayuda a ordenar las finanzas de nuestros afiliados y ayudarles a que tomen decisiones financieras informadas.

## Crédito Social:

Más de **\$258.000** millones hemos entregado en Créditos a nuestros afiliados este 2019. Porque su financiamiento proviene del Fondo Social y sus excedentes van directo al mismo fondo para financiar a los Beneficios Sociales que otorga la Caja.

## Seguros\*:

Caja los Andes a través de BNP Paribas Cardif protege a sus afiliados y sus familias con una amplia oferta de Seguros.



Seguros de Vida



Seguros de Salud



Cesantía



Protección Hogar, Auto, entre otros.

\*Se deja constancia que Caja Los Andes no comercializa y no intermedia seguros. Los riesgos son cubiertos por la compañía de Seguros BNP Paribas Cardif Seguros Generales S.A.





# PESO A PESO

Plataforma que permite a nuestros afiliados ahorrar sin darse cuenta, entregando la posibilidad de convertir los descuentos que reciben en comercios asociados a Caja Los Andes en ahorro.

Producto desarrollado en alianza con:



# ATENCIONES PREVENTIVAS

## A nivel Nacional en tu Empresa

# COSTO \$0

(Valor de ref: \$20.000 por persona)

**SALUD**

**PREVENTIVA**


- Screening Salud
- Kinesiología
- Densitometría Ósea
- Oftalmología
- Auditivo
- Cuidados de la Piel

### Móvil Salud Zona Sur

Preventivos médicos a Costo \$0  
con atención médica.

(Valor de ref: \$99.000 aprox. por persona)





**SALUD  
CURATIVA**

**20%**  
DCTO  
sobre copago



- Exámenes de Laboratorios
- Radiología simple
- Scanner o TAC (tope de \$4.000 por atención).
- Resonancia Magnética Nuclear (tope de \$6.000 por atención)

• **En TODOS los Centros Médicos de RedSalud**

**15%**  
DCTO  
sobre copago



- Kinesiología en toda la red.  
Tope \$60.000 al año por beneficiario

• **En TODOS los Centros Médicos de RedSalud**



# ATENCIÓN DE URGENCIA DENTAL **GRATUITA**

(Valor de ref: \$20.000)



**Prestaciones referidas al dolor.**  
Máx. 4 eventos al año.

Hasta  
**60%**  
DCTO

sobre arancel propio en más  
de 37 clínicas a nivel nacional.



60% de descuento sobre arancel



**SALUD  
DENTAL**





**SALCOBRAND**

**45%**  
DCTO

**Medicamentos  
genéricos**



**CRUZ VERDE**

**7%**  
DCTO

**Medicamentos  
genéricos**

Topo \$40.000

**PARA TODOS LOS AFILIADOS:**

- **45% dcto.** en medicamentos genéricos.
- **12% dcto.** en medicamentos de marcas.
- Incluye todos los medicamentos sin restricción de marca, incluye medicina reproductiva, oncológicos, inmunológicos, con tope \$200.000 mensuales.
- **Hasta 20% dcto.** en primera infancia y Madre.
- **Hasta 30% dcto.** productos en campañas mensuales.

- 50% dcto. servicio enfermería
- 5% dcto. en medicamentos de marca

**CONVENIOS**



**20%**  
DCTO

**En receta óptica**

(ahorro \$30.000  
promedio)

**●.PV**

PLACE VENDÔME®

**15%**  
DCTO

**lentes de contactos  
no desechables  
y lentes de sol**

**●.PV**

PLACE VENDÔME®

**CONVENIOS**





El crédito de Salud de Caja Los Andes busca otorgar posibilidades de financiamiento frente a imprevistos de salud.

Hasta  
**\$90.000**

Se puede utilizar en las principales farmacias asociadas del país.

Hasta  
**\$180.000**

Se puede utilizar en todos los Centros Médicos con Red I-Med

**CRÉDITO  
DE SALUD**



De fácil y rápido uso



Donde y cuando lo necesiten



Descuento por planilla



Tasa conveniente

## BONO EDUCACIÓN SUPERIOR

Hasta  
**\$22.000**

Solo tramos de Asignación Familiar **A, B y C:**

- Trabajador \$22.000
- Cargas \$20.000
- Pensionados \$21.000

## INCENTIVO EXCELENCIA PSU

de  
**\$255.000**

- Figurando en el listado de puntajes nacionales PSU del DEMRE
- Beneficio sin límites de cupo.

## BENEFICIO CAJA ESCOLAR

Hasta  
**\$30.000**

Solo tramos de Asignación Familiar **A, B y C:**

**Set de útiles escolares** para todas las cargas de afiliados en edad escolar (4 a 17 años).

## BENEFICIO CHARLAS A EMPRESAS

**COSTO \$0**

Diferentes temáticas de interés para tus colaboradores en torno a Educación Financiera, Legislación Laboral, Jubilación, entre otras.



# EDUCACIÓN





# EDUCACIÓN

Hasta  
**75%** DCTO  
en cursos online

- **Inglés y cursos Teleduc hasta 75% dcto** (hasta \$180.000 de ahorro).
- **eClass hasta 50% dcto. en cursos de Inglés.** (hasta \$158.750 de ahorro).
- **eClass hasta 75% dcto. en cursos especialización** (\$139.500 ahorro).

Hasta  
**50%** DCTO  
en diplomados online

- Hasta 50% dcto. en **Diplomados eClass**, Univ. Diego Portales, Univ. Santo Tomás, Univ. Del Desarrollo.
- Cobertura Nacional

Hasta  
**50%** DCTO  
en servicios de Universidades

- Hasta 50% dcto. en **matrícula sólo 1er año en Universidad de Las Américas.**
- **20% carreras profesionales y 15% carreras técnicas en Universidad de Las Américas.**
- Hasta 15% dcto. en **Universidad Andres Bello\***.
- Hasta 15% dcto. en **Universidad Mayor\***.

Hasta  
**20%** DCTO  
Diplomados Seleccionados

- Hasta 20% dcto. **Diplomados Seleccionados UC** (ahorro \$166.000 promedio).
- Hasta 20% de descuento en **Cursos de Energías Renovables SERCAP.**

\* Para carreras vespertinas

**\$2.200**

Ticket 2D en

**Hoyts** **CINEMARK**

**Cine Hoyts & Cinemark**

- \$2.200 lunes y martes
- \$2.700 miércoles a domingo.

Máximo 4 entradas por afiliado.

Hasta

**15%**  
DCTO

En compras online [Pullman.cl](https://www.pullman.cl)

**Pullman Bus**

Pasaje Puerto Montt ida y vuelta **\$38.200.**

**Ahorro: \$9.500.**

**DESCUENTOS  
EXCLUSIVOS**

 **despegar**

En paquetes y vuelos  
en promoción (desde Mi Sucursal)

**CALIDAD  
DE VIDA**



**CALIDAD  
DE VIDA**

Hasta  
**\$3.000**  


Dcto. en balones de 45Kg.  
(\$850 para 5Kg, \$1.500 para 11Kg  
y \$2.000 para 15Kg).

Hasta  
**57%**  
DCTO  


**En planes anuales**  
(Plan Anual FreePass Los Andes,  
Plan Anual Bilocal Los Andes, Plan  
Anual Senior Los Andes).

Hasta  
**30%**  
DCTO  


En campañas mensuales  
(distintas categorías de productos).



**CALIDAD  
DE VIDA**



## TOUR DE CORRIDAS

- Corridas en diversas ciudades a nivel nacional.
- **3K y 5K gratis - 10K \$3.000**  
**15K \$5.000 - 21K \$15.000 - 42K \$20.000.**

**AHORRO PROMEDIO: entre \$7.000 y \$15.000 por ticket.**



## CAMPEONATO DE FUTBOLITO

- Futbolito 7\*7 - \$50.000 p/equipo.
- **Premio aprox. \$15.000.000**  
(Viaje, estadía y tours a España).



## GIRA CULTURAL

- Gira Cultural cubriendo 10 ciudades del país.
- 65% dcto. en tickets.

**AHORRO: \$10.000 por ticket.**



## CINE MÓVIL

- Cine Móvil gratuito (54 ciudades).

**AHORRO: \$10.000 (Ticket, Popcorn y bebida).**



# Conoce todos los destinos que tenemos para ti

## ZONA NORTE

- **Azapa**  
Arica
- **La Huayca**  
Iquique
- **Hornitos**  
Antofagasta
- **La Serena**  
La Serena

## ZONA CENTRO

- **Palomar**  
San Felipe
- **Parador de Darwin**  
Olmué
- **Huaililemu Norte**  
El Quisco
- **Huaililemu Sur**  
El Quisco

## ZONA SUR

- **Las Mellizas**  
Los Ángeles
- **Villarrica**  
Villarrica
- **Calafquén**  
Licán Ray
- **Lago Ranco**  
Futrono
- **Costanera**  
Valdivia
- **Punta Larga**  
Frutillar
- **Llanuras de Diana**  
Puerto Natales

Ahora tus **reservas de Centros Turísticos** las puedes pagar a través de **Webpay** en:

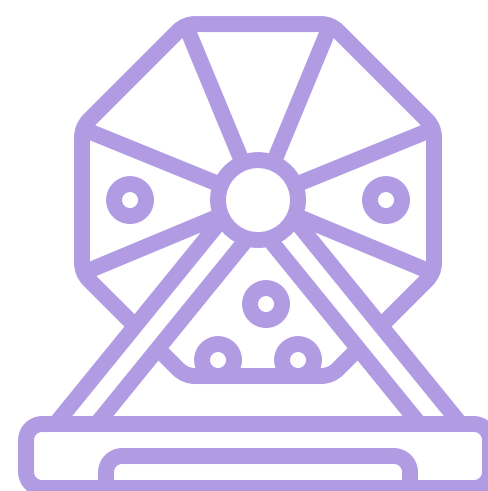


Reserva en  
**cajalosandes.cl**

**CENTROS  
TURÍSTICOS**







- Bingos, malones y paseos temáticos a nivel nacional, entrada \$12.500 por persona.
- Ciclo cultural, con obras de teatro y conciertos con un valor de \$2.000 por persona.



Más de 1.000 cursos y talleres mensuales en 53 sucursales a lo largo del país, con valores entre los \$2.400 y \$10.000 según tipo de curso.

**PENSIONADOS**





SALCOBRAND

**80%**  
DCTO

Medicamentos  
genéricos

**40%**  
DCTO

Medicamentos  
de marca

Exclusivo Pensionados

**CONVENIOS**

**Con receta médica**

Tope \$40.000 mensual



Pensionados

**SALUD**

**CURATIVA**

# 100%

Bonificación en Laboratorio  
clínico para Pensionados



# \$700

4 consultas médicas/año  
para Pensionados



- Tope de \$40.000 anual o 10 prestaciones anuales
- **50% de bonificación** en Imagenología con tope de \$4.000
- 25% dcto. en kinesiología, tope \$60.000 al año en **TODOS los Centros médicos RedSalud**
- 2 consultas de medicina general, 80% bonificación a partir de la 3era con tope \$4.000
- 2 consultas de especialidad. 60% de bonificación a partir de la 3era con tope \$4.000
- Bonificación automática (I-Med)
- **TODOS los Centros médicos RedSalud**



Más información, uso y condiciones  
en [www.cajalosandes.cl](http://www.cajalosandes.cl)

Beneficios vigentes hasta el 31 de diciembre de 2019.  
Las Cajas de Compensación son fiscalizadas por la Superintendencia de Seguridad Social ([www.suceso.cl](http://www.suceso.cl))

